

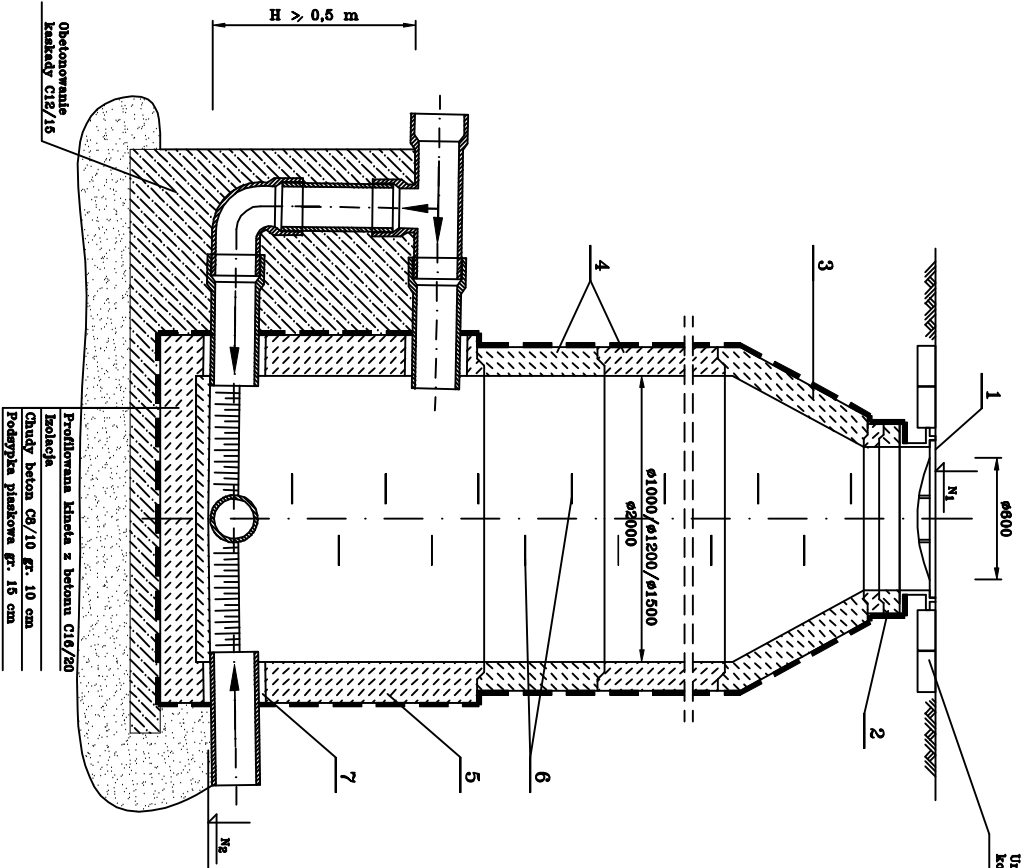
OZNACZENIA :

1. Właz klasy D 400 w wykonaniu z wypełnieniem betonowym
2. Pierścienie dystansowe betonowe $\varnothing 625$ h = 6 ÷ 10 cm
3. Zwężka betonowa \varnothing -zmiennie h = 62 cm
4. Kregi betonowe \varnothing -zmiennie h = 25 ÷ 50 cm
5. Dno studzienki betonowe monolityczne \varnothing -zmiennie h = 80 ÷ 130 cm
6. Stopnie złazowe żeliwne wg. PN – EN-13101:2005
7. Przejście szczelne
8. Płyta pokrywowa żelbetowa \varnothing -zmiennie/600 – wariant A

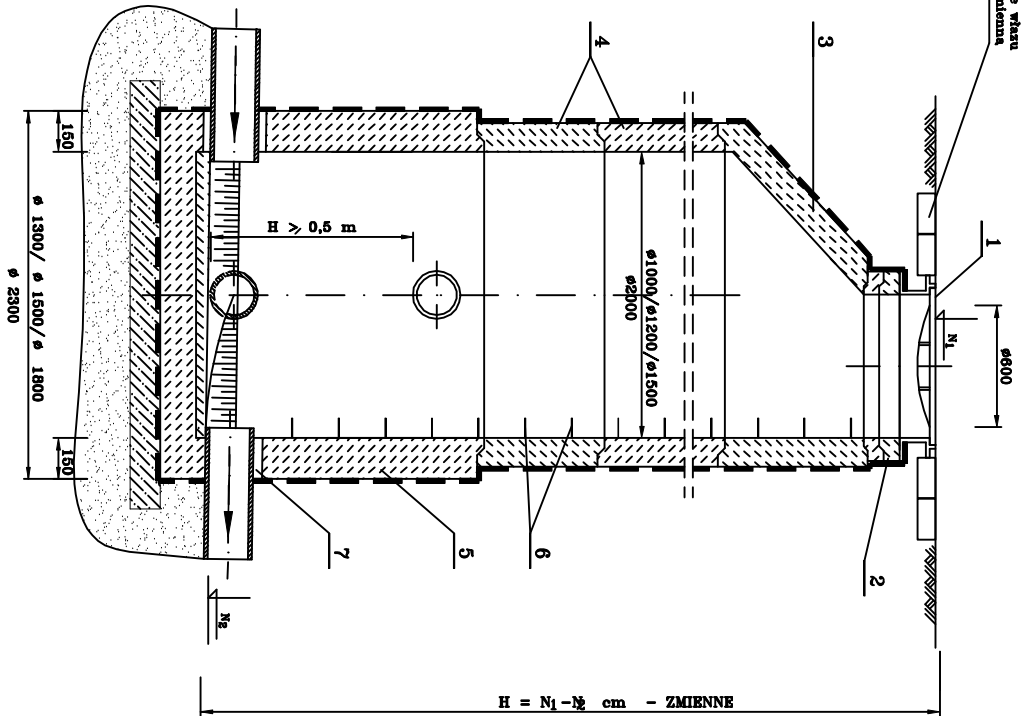
UWAGI !

1. Kregi i zwężka z betonu min. C35/45 zgodnie z PN-EN 1917; łączone na uszczelkę gumową
2. Ściany zewnętrzne po uszczelnieniu zaizolować bitizolem – 2R ÷ 2 Pg
3. W przypadku wystąpienia gruntów nawodnionych gr. podsyпки powinna wynosić 20 cm
4. Rzędne N₁ i N₂ wg. profilu podłużnego kolektora
5. Wymiary Dz1, Dz2, Dz3, Dz4 – wg. profilu podłużnego kolektora
6. Wariant A – dla studni narażonych na obciążenia dynamiczne oraz studni o H < 2,0 m
7. Wymiary bez miana podano w milimetrach
8. Węzeł spadowy wykonać z kształtek PVC

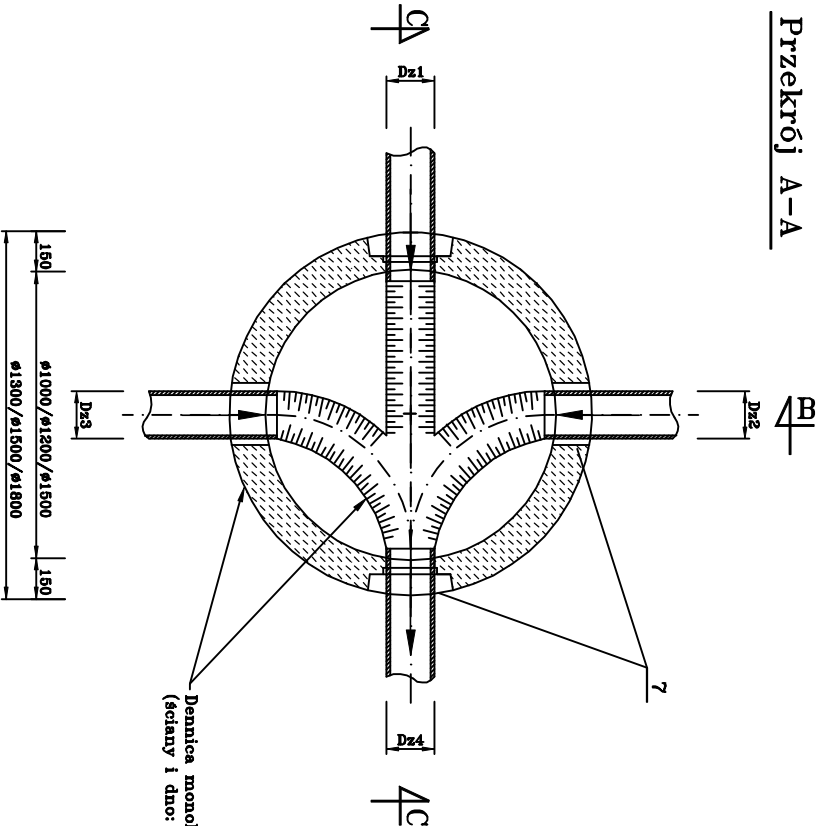
Przekrój B-B



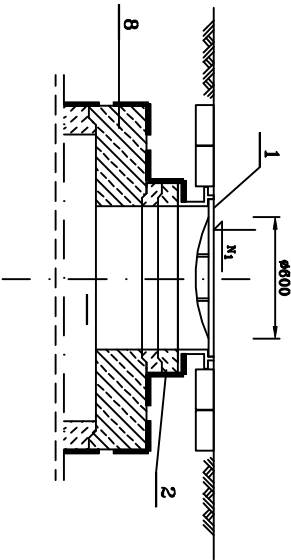
Przekrój C-C




Przekrój A-A



Wariant A



		SEWI Sebastian Raudzisz Wilisowski spółka jawna 45-231 Opole ul. Oleśka 117 NIP 754308285 REGON 161586995 KRS 0000508296 tel. 77 550-60-85; fax 77 550 63 40 E-Mail: bosewi@op.pl , s-r@wp.pl www.bosewi.pl	
Temat opracowania:		Budowa parkingu dla samochodów osobowych przy ul. Opolskiej w Ozimku na działce gminnej nr 365/37 km 6 obręb Ozimek.	
Temat rysunku:		Studnia kanalizacyjna bet./żelbet.	
Inwestor:		Gmina Ozimek.	Skala: - - -
BRANŻA SANITARNA: PROJEKTANT: -mgr inż. Anna Michalek SPRAWDZAJĄCY: -mgr inż. Adam Kochmaniewicz		Podpisz: nr upr. 25.99/Op. nr upr. OP/L/351/PBS/17.	Data: luty 2025 r. Rysunek nr: 3